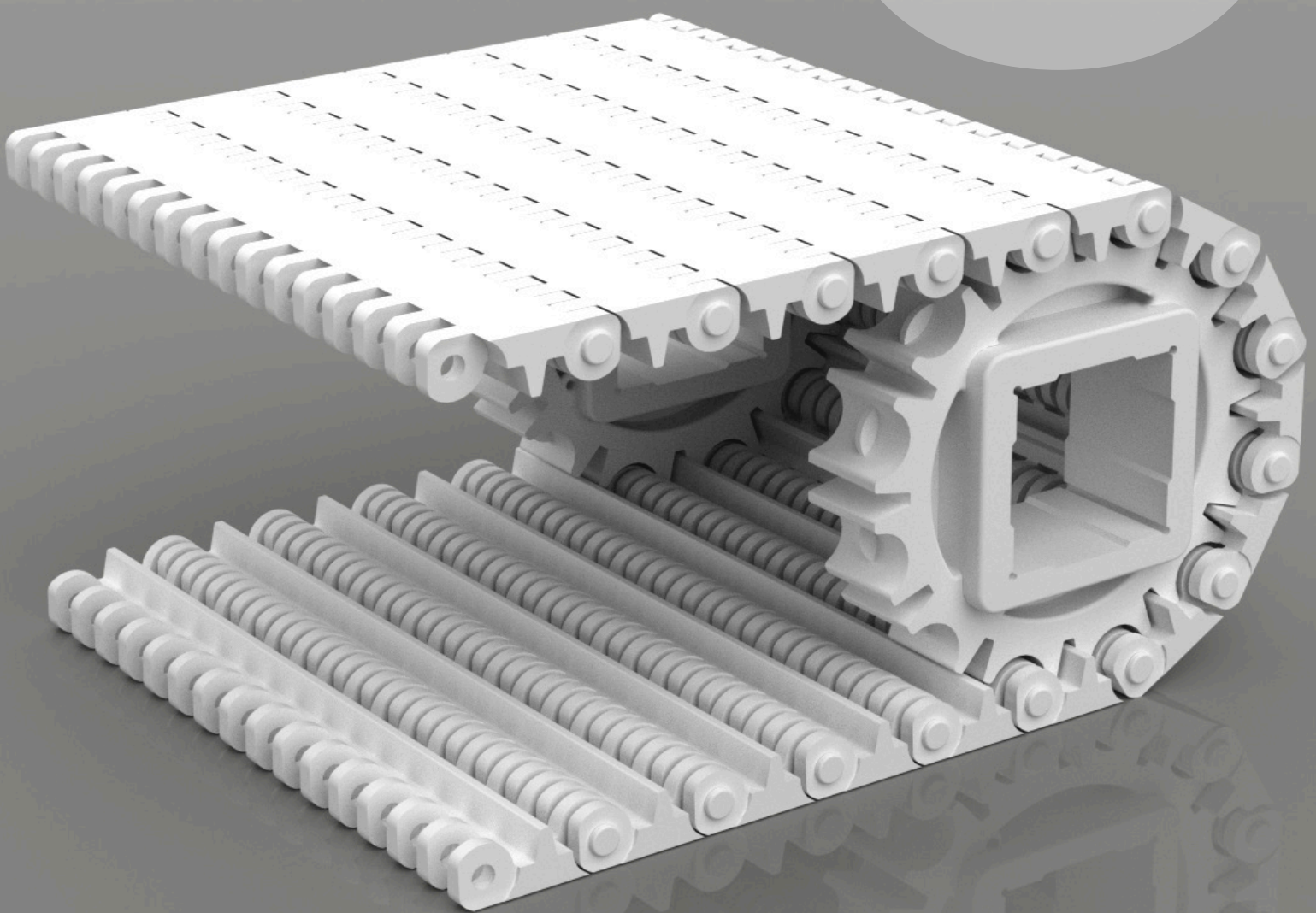


# höken

bandas modulares

## MODELO 7000



# Índice

## Catálogo Modelo 7000



Página	Página	Página
05	07	09

<b>01. General</b>	<b>05</b>
<b>02. Paletas</b>	<b>07</b>
<b>03. Aletas</b>	<b>09</b>
<b>04. Piñones</b>	<b>11</b>
<b>06. Varilla</b>	<b>14</b>
<b>07. Tapón</b>	<b>14</b>
<b>09. Montaje</b>	<b>15</b>

Página

**11**

Página

**14**

Página

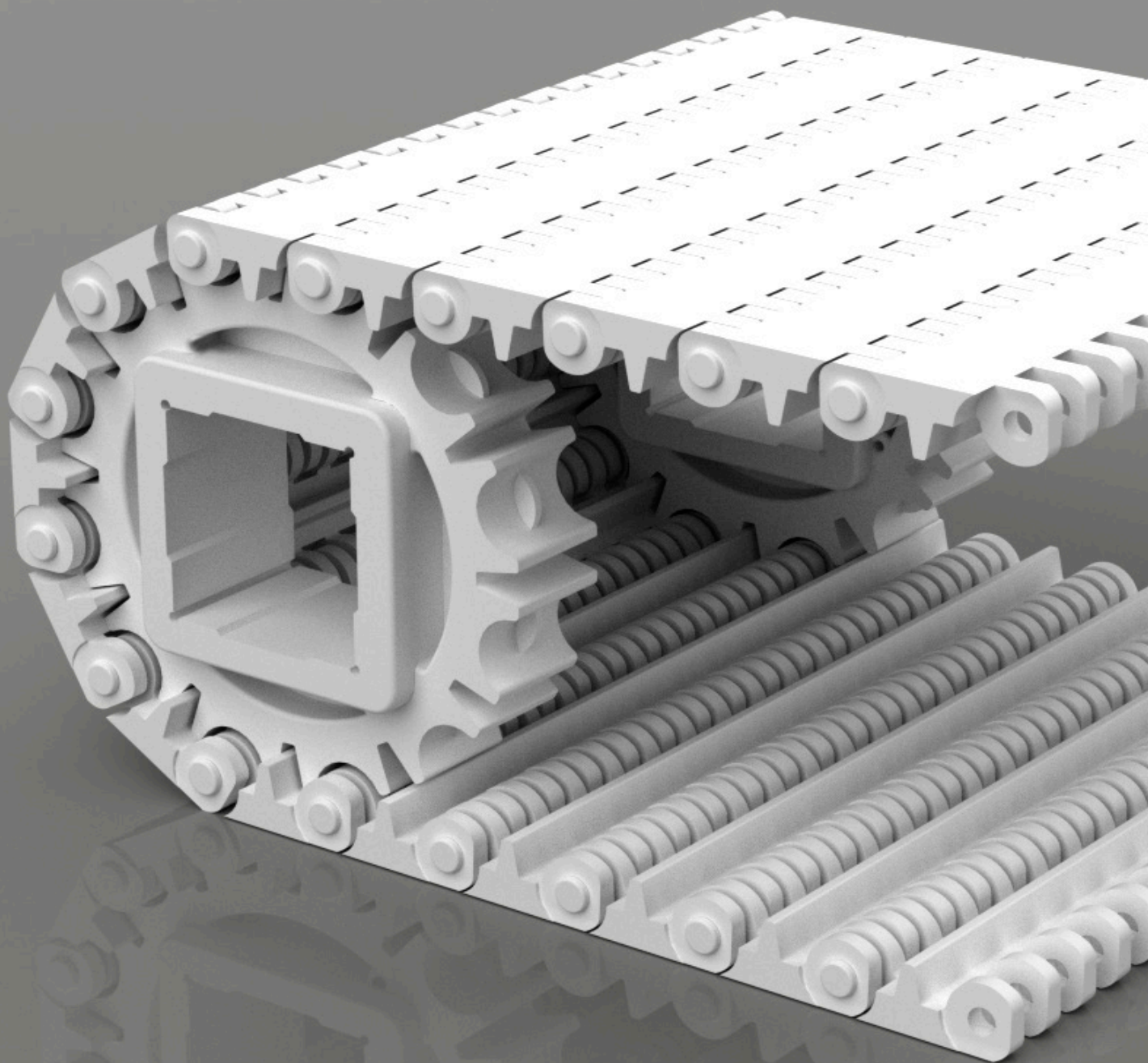
**14**

Página

**15**

# M7000

Conjunto Banda 7000 + Piñón Z12



# Intro

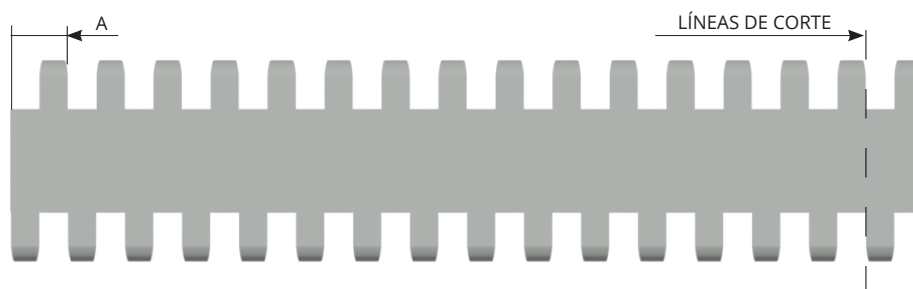
Éste modelo proporciona una banda modular para transporte de productos ligeros en diversas industrias alimenticias ya que posee certificaciones nacionales (SENASA), para su aptitud de uso higiénico-sanitario. Tiene como finalidad el uso en aplicaciones que requieran un recorrido recto únicamente, en planos horizontales o inclinados, es un producto de fácil limpieza y mantenimiento. La disponibilidad de piñones de diámetros primitivos pequeños, la hacen apta para aplicaciones donde se desee transferencias directas. Sus módulos además de ser un sistema de engrane único, ofrecen un sistema excepcionalmente higiénico que reduce el crecimiento de bacterias ya que carece de zonas confinadas. Para el caso de grandes pendientes, ofrece la posibilidad de armado con paletas empujadoras y aletas laterales, formando cangilones para la elevación o descenso de productos. En pendientes pequeñas, ofrece la incorporación de módulos en material adherente (cauchos termoplásticos). Su superficie se encuentra disponible con abertura 0% el cual permite el transporte de productos de diversos orígenes y tamaños, hasta abertura 12% para el escurrimiento o inmersión.

## Éste modelo se desempeña exitosamente en las siguientes industrias:

- Cintas de inspección y selección, elevadores, descensores y escurridores.
- Cárnica (ternera y cerdo), líneas de deshuesado, de desviscerado, transporte y empaquetado.
- Fruta y verdura, peladores de vapor y mesas de inspección.
- Panadería, manipulado de masa cruda, líneas de enfriamiento/congelado y empaquetado.
- Avícola, incluyendo líneas de deshuesado, transporte de desechos, clasificado y empaquetado.
- Marisco, alimentación a granel, elevadores, mesas de inspección, clasificado, lavado y congelación.

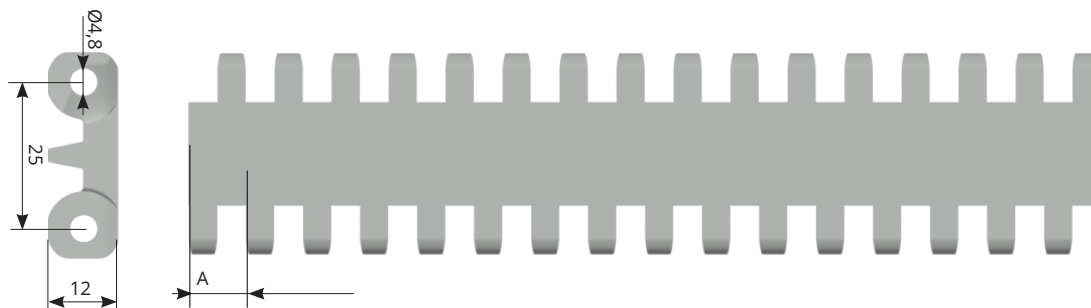
## Tolerancias

Los módulos de las Bandas Modulares Höken poseen una medida estándar de longitud. En función de los requerimientos de los clientes se realizan los mecanizados correspondientes para lograr estos pedidos específicos. Debido a la estructura de los módulos, hay situaciones o pedidos en los que es imposible llegar a la longitud deseada a causa de la distancia de cada uno de los links que conforman el módulo. Esto quiere decir que el ancho de la banda debe ser un número múltiplo de la longitud entre links variando estos en los diferentes materiales. Esto se produce gracias a que siempre los módulos deben ser cortados por la línea indicada en la figura 1. Del mismo modo, si el cliente no ha tenido estas precauciones y es necesario modificar el ancho de la banda, desde fábrica se comunicarán para actualizarlos sobre la situación y darán a conocer las dos medidas posibles, una será por exceso y la otra medida será por defecto.



# M7000

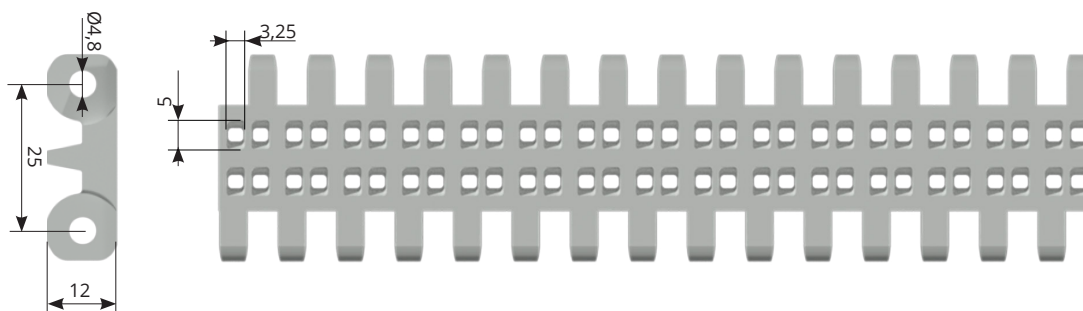
0% Apertura



CÓDIGO	MATERIAL	COLOR	A (mm)
HS25-M-07001-PP	Polipropileno	Blanco	10,03
HS25-M-07003-PP		Azul	
HS25-M-07000-PE	Polietileno	Natural	10,01
HS25-M-07000-RA	Resina Acetal		

# M7300

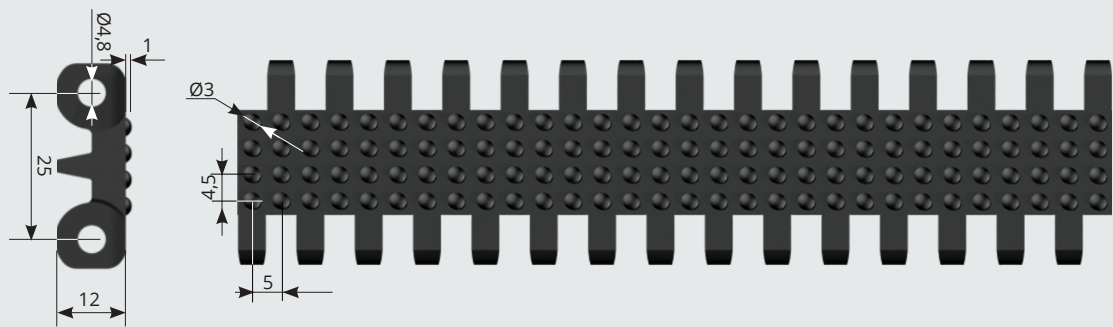
11% Apertura



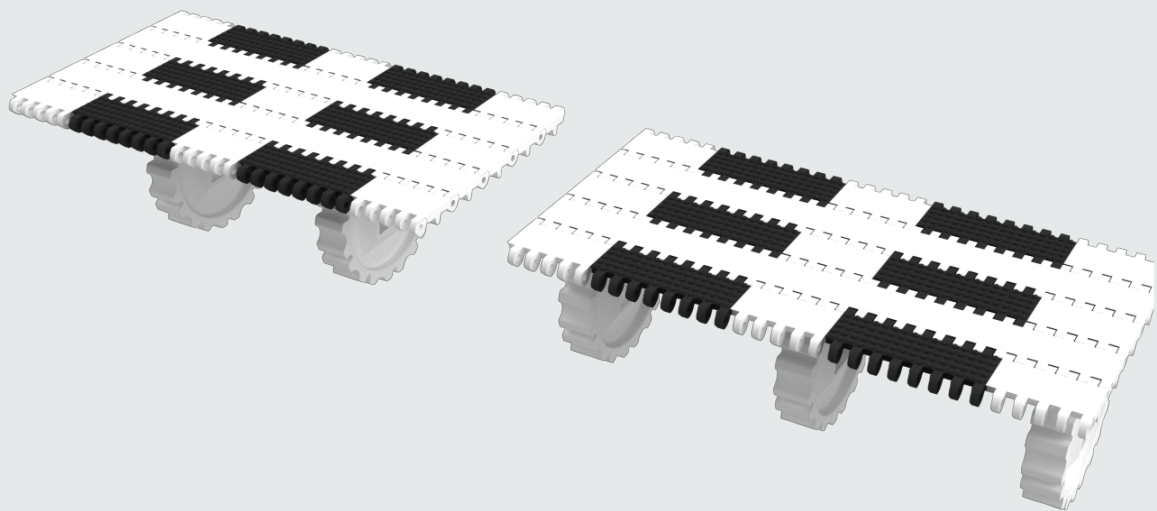
CÓDIGO	MATERIAL	COLOR	A (mm)
HS25-M-07301-PP	Polipropileno	Blanco	10,03
HS25-M-07303-PP		Azul	
HS25-M-07300-PE	Polietileno	Natural	10,01
HS25-M-07300-RA	Resina Acetal		

# M7400

0% Apertura

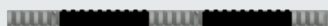


CÓDIGO	MATERIAL	COLOR	A (mm)
HS25-M-07400-CA	Caucho	Natural	10,03
HS25-M-07404-CA	Termoplástico	Negro	



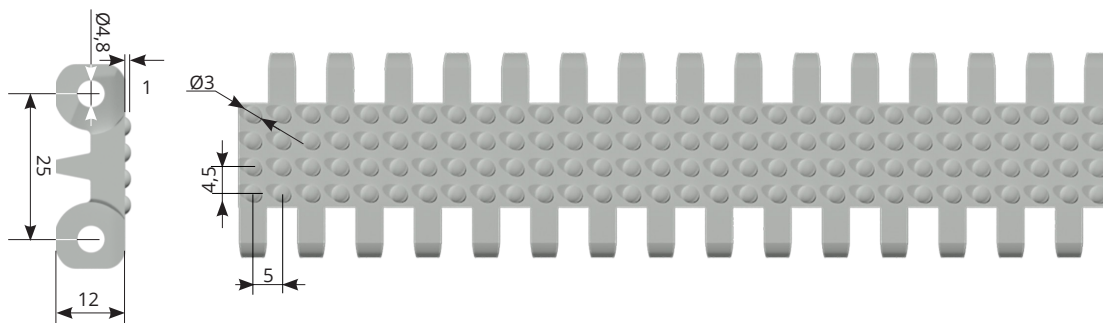
INCORRECTO

CORRECTO



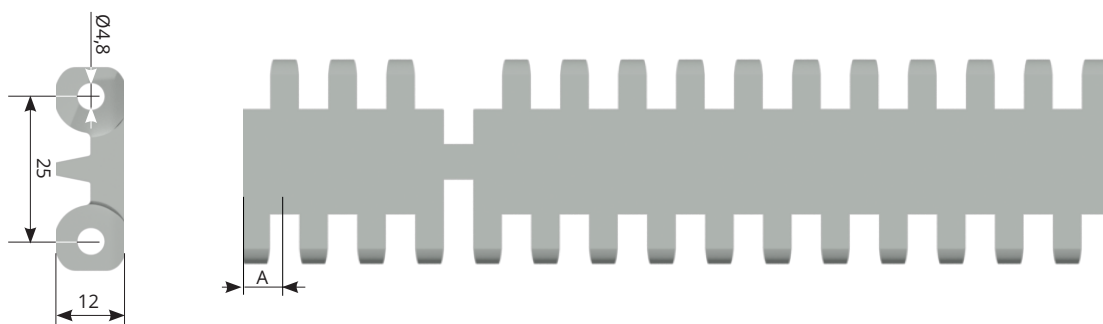
# M7500

0% Apertura



CÓDIGO	MATERIAL	COLOR	A (mm)
HS25-M-07501-PP	Polipropileno	Blanco	10,03
HS25-M-07503-PP		Azul	
HS25-M-07500-PE	Polietileno	Natural	10,01
HS25-M-07500-RA	Resina Acetal		

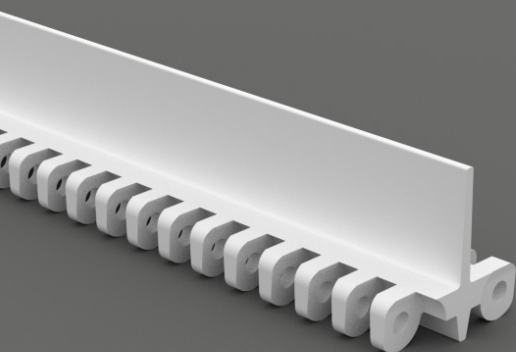
# M7700



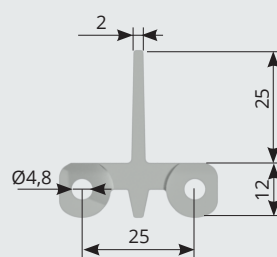
CÓDIGO	MATERIAL	COLOR	A (mm)
HS25-M-07701-PP	Polipropileno	Blanco	10,03
HS25-M-07703-PP		Azul	
HS25-M-07700-PE	Polietileno	Natural	10,01
HS25-M-07700-RA	Resina Acetal		

# Paletas

Las paletas empujadoras son módulos con un nervio en el eje central del mismo, cuya función es elevar el producto en transportadores con pendientes muy positivas o muy negativas, actuando de forma tal de “empujar” al producto en la dirección de avance del transportador, indicada en la figura siguiente. Del mismo modo, si el cliente no ha tenido estas precauciones y es necesario modificar el ancho de la banda, desde fábrica se comunicarán para actualizarlos sobre la situación y les darán a conocer las dos medidas posibles, una será por exceso y la otra medida será por defecto.



**P-7100**



## CÓDIGO

HS25-P-07101-PP
HS25-P-07103-PP
HS25-P-07100-PE
HS25-P-07100-RA

## MATERIAL

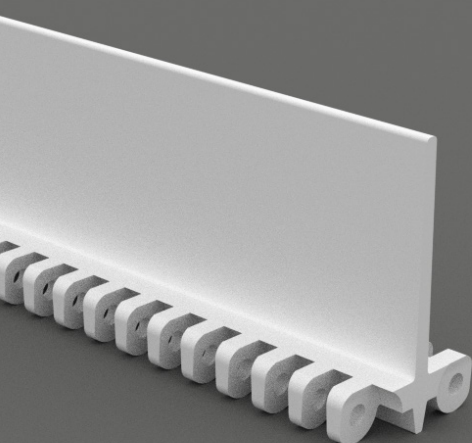
Polipropileno
Polietileno
Resina Acetal

## COLOR

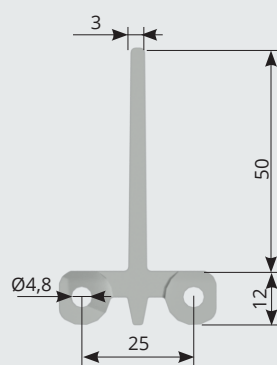
Blanco
Azul
Natural

## A (mm)

10,03
10,01



**P-7200**



## CÓDIGO

HS25-P-07201-PP
HS25-P-07203-PP
HS25-P-07200-PE
HS25-P-07200-RA

## MATERIAL

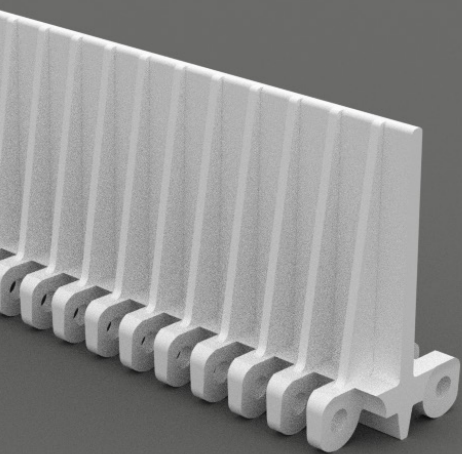
Polipropileno
Polietileno
Resina Acetal

## COLOR

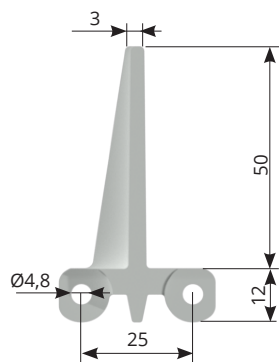
Blanco
Azul
Natural

## A (mm)

10,03
10,01



P-7210



### CÓDIGO

HS25-P-07211-PP
HS25-P-07213-PP
HS25-P-07210-PE
HS25-P-07210-RA

### MATERIAL

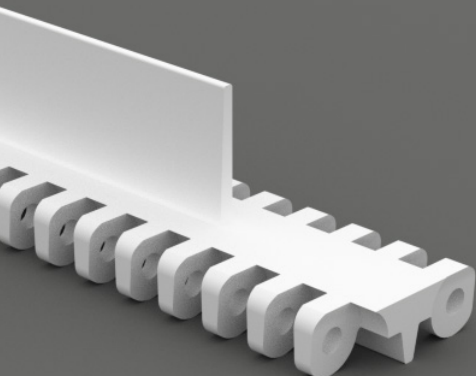
Polipropileno
Polietileno
Resina Acetal

### COLOR

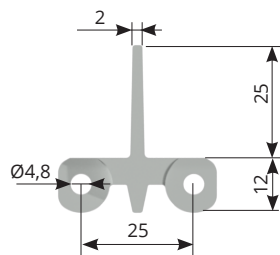
Blanco
Azul
Natural

### A (mm)

10,03
10,01



P-7120



### CÓDIGO

HS25-P-07121-PP
HS25-P-07123-PP
HS25-P-07120-PE
HS25-P-07120-RA

### MATERIAL

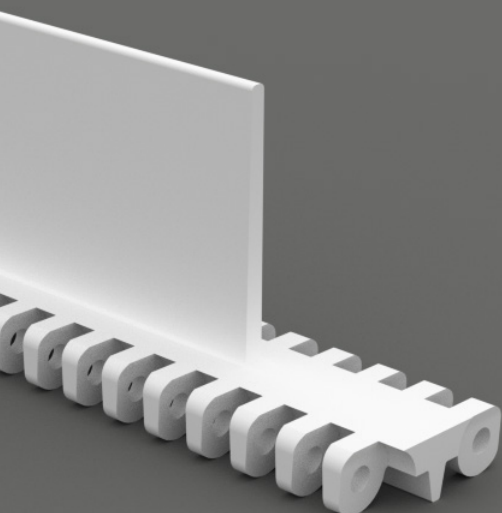
Polipropileno
Polietileno
Resina Acetal

### COLOR

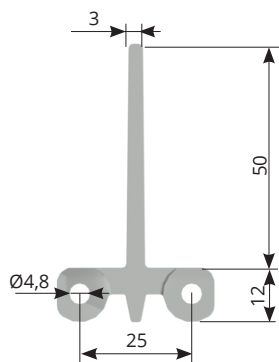
Blanco
Azul
Natural

### A (mm)

10,03
10,01



P-7220



### CÓDIGO

HS25-P-07221-PP
HS25-P-07223-PP
HS25-P-07220-PE
HS25-P-07220-RA

### MATERIAL

Polipropileno
Polietileno
Resina Acetal

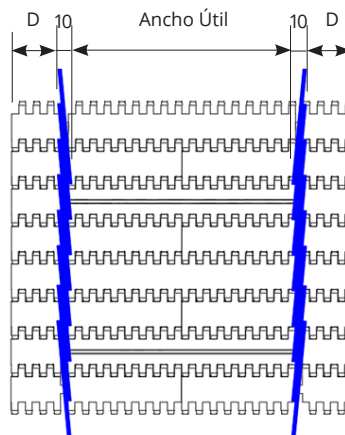
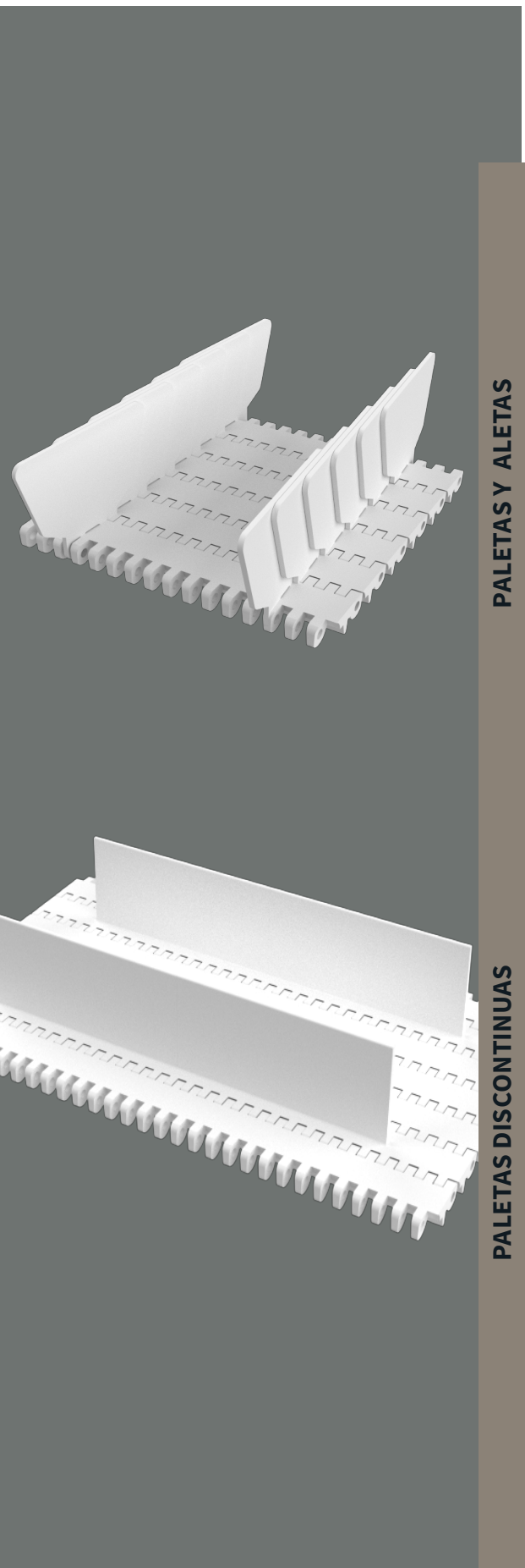
### COLOR

Blanco
Azul
Natural

### A (mm)

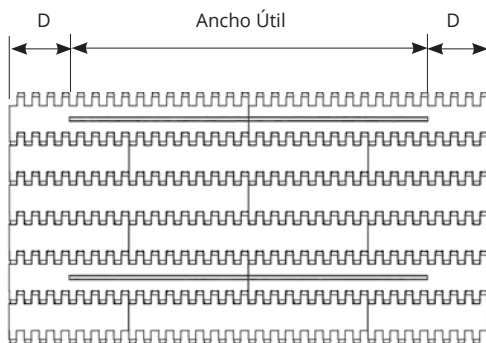
10,03
10,01

# Paletas y Aletas



MEDIDAS ESTÁNDARES DE “D”[mm]

32
----

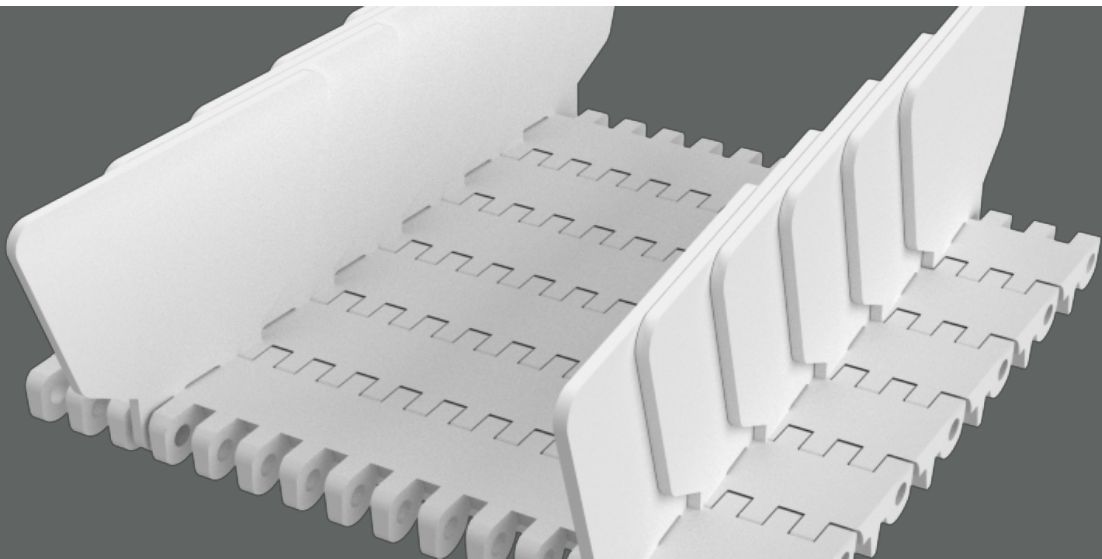


MEDIDAS ESTÁNDARES DE “D”[mm]

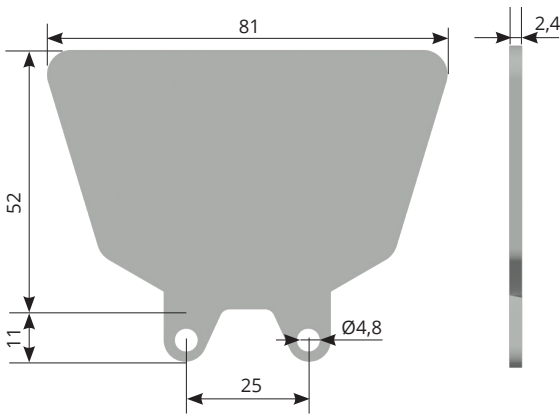
10
20
30
40

# Aletas

Las aletas laterales son insertos de material plástico que se colocan en la banda modular a través de las varillas de articulación. Su función es contener al producto lateralmente y evitar que éste salga de la línea de producción, interferir en los perfiles de contención laterales o provocar rozamientos con diferentes partes del transportador.

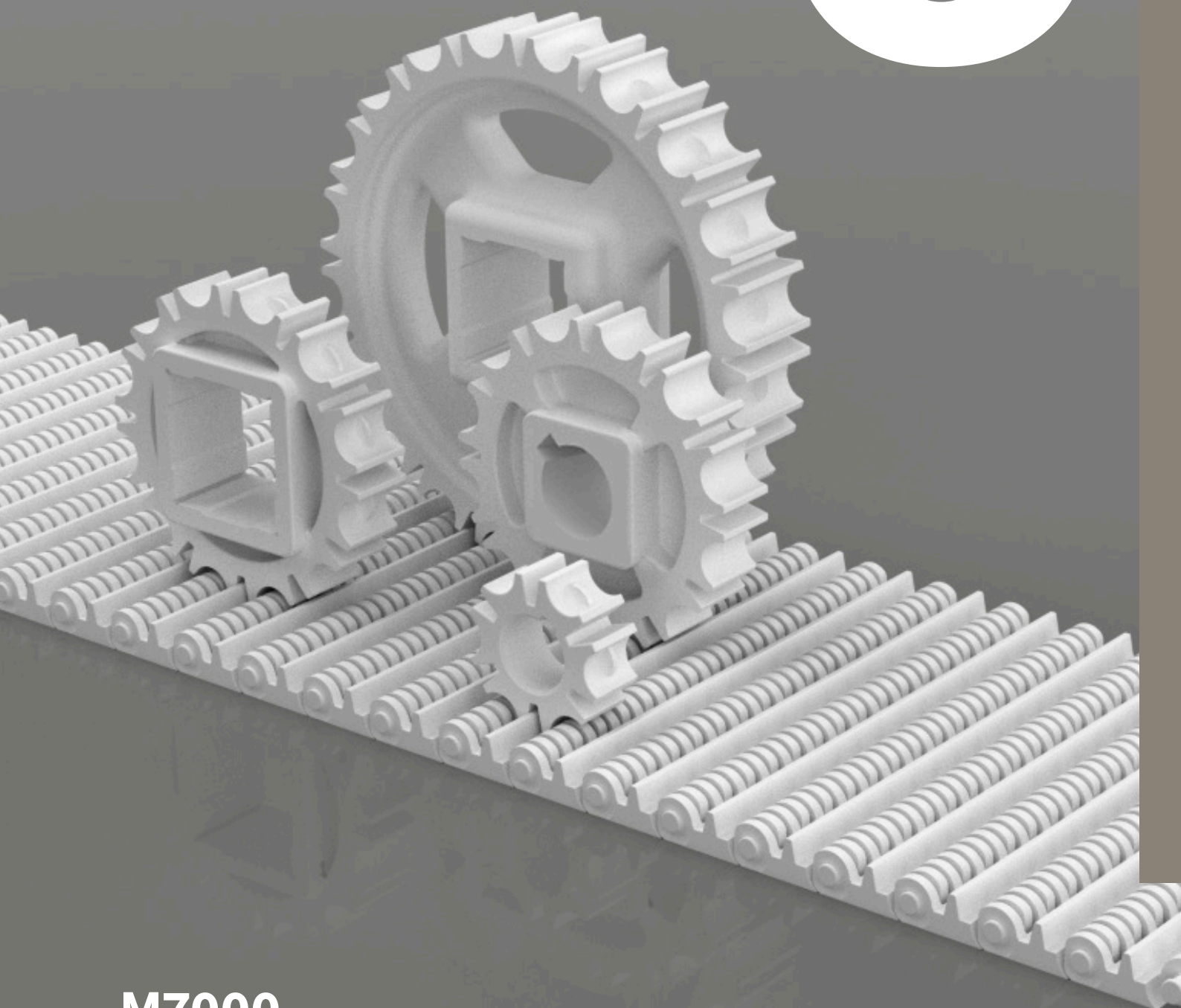


L-0750



CÓDIGO	MATERIAL	COLOR	A (mm)
HS25-L-07051-PA	Poliamida	Blanco	50
HS25-L-07053-PA		Azul	

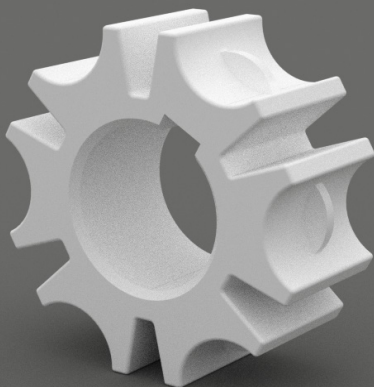
Ö



**M7000**

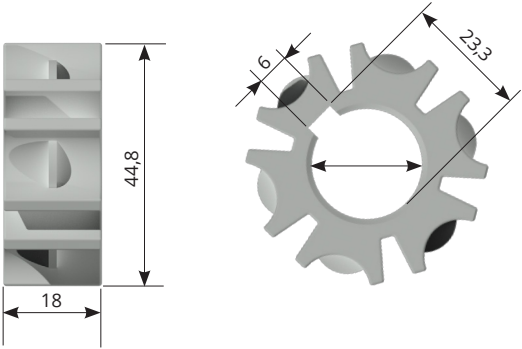
**Piñones Z6 -Z12 - Z20**

# Piñones

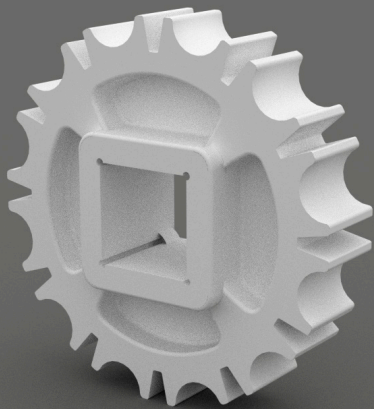


Diámetro Primitivo 50 mm

Z-6

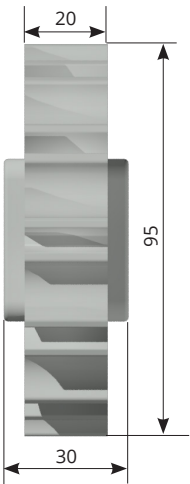


CÓDIGO	MATERIAL	COLOR	CHAV.(mm)	A (Ø)
HS25-RR-0706201-PP	Polipropileno	Blanco	6x6	20
HS25-RR-0706201-PA	Poliamida			
HS25-RR-0706200-RA	Resina Acetal	Natural		



Diámetro Primitivo 98 mm

Z-12

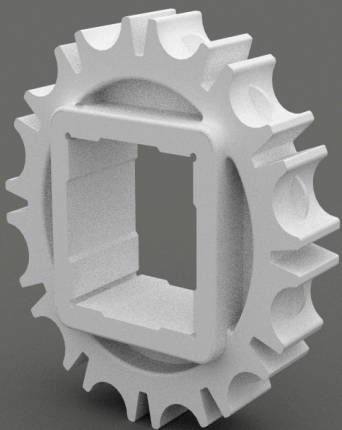


CÓDIGO	MATERIAL	COLOR	A (mm)
HS25-RC-0712251-PP	Polipropileno	Blanco	25,4
HS25-RC-0712251-PA	Poliamida		
HS25-RC-0712250-RA	Resina Acetal	Natural	

# Piñones



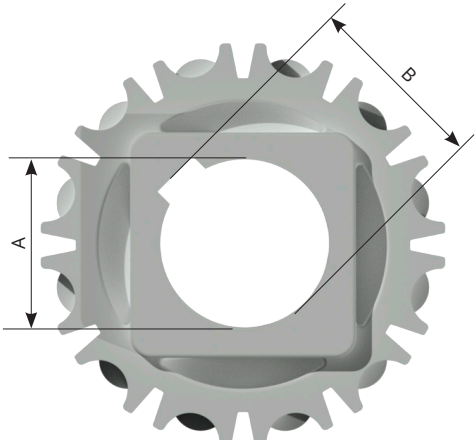
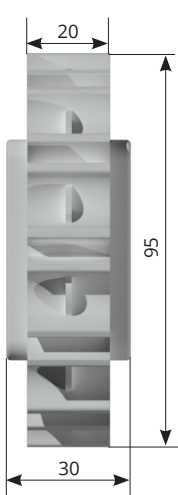
Diámetro Primitivo 98 mm



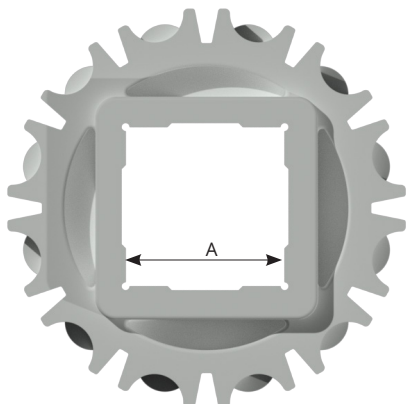
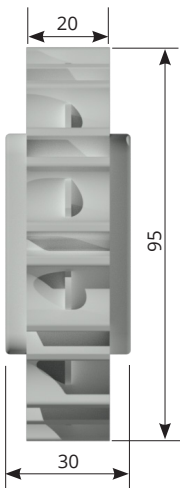
Diámetro Primitivo 98 mm

Z-12

Z-12



CÓDIGO	MATERIAL	COLOR	CHAV.(mm)	A (Ø)
HS25-RR-0712251-PP	Polipropileno	Blanco	8x7	25
HS25-RR-0712251-PA	Poliamida			
HS25-RR-0712250-RA	Resina Acetal	Natural		
HS25-RR-0712401-PP	Polipropileno	Blanco	12x8	40
HS25-RR-0712401-PA	Poliamida			
HS25-RR-0712400-RA	Resina Acetal	Natural		

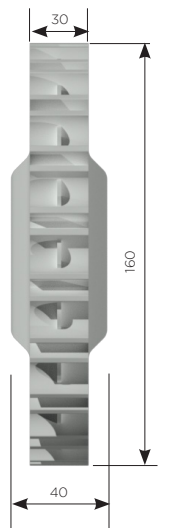


CÓDIGO	MATERIAL	COLOR	A (mm)
HS25-RC-0712381-PP	Polipropileno	Blanco	38,1
HS25-RC-0712381-PA	Poliamida		
HS25-RC-0712380-RA	Resina Acetal	Natural	
HS25-RC-0712401-PP	Polipropileno	Blanco	40
HS25-RC-0712401-PA	Poliamida		
HS25-RC-0712400-RA	Resina Acetal	Natural	

# Piñones



Diámetro Primitivo 50 mm



Z-20

## CÓDIGO

## MATERIAL

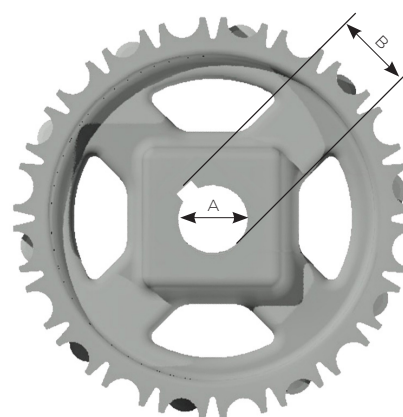
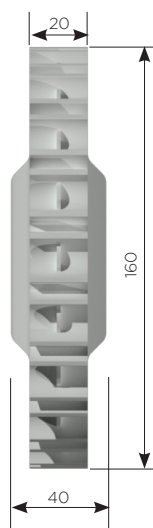
## COLOR

## A (mm)

HS25-RC-0720381-PP	Polipropileno	Blanco	38,1
HS25-RC-0720380-RA	Poliamida		
HS25-RC-0720381-PA	Resina Acetal	Natural	
HS25-RC-0720401-PP	Polipropileno	Blanco	40
HS25-RC-0720400-RA	Poliamida		
HS25-RC-0720401-PA	Resina Acetal	Natural	



Diámetro Primitivo 98 mm



Z-20

## CÓDIGO

## MATERIAL

## COLOR

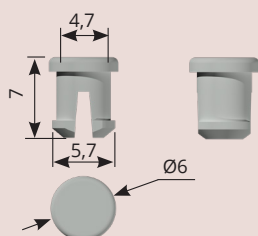
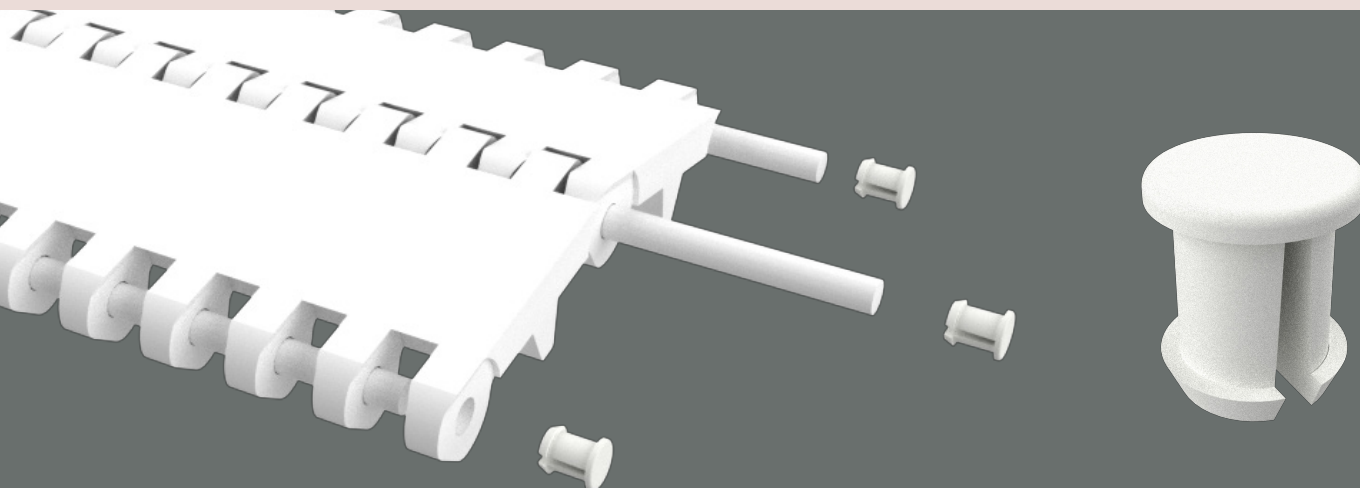
## CHAV.(mm)

## A (Ø)

HS25-RR-0712251-PP	Polipropileno	Blanco	8x7	30
HS25-RR-0712251-PA	Poliamida			
HS25-RR-0712250-RA	Resina Acetal	Natural		

# Tapón

La función del tapón es evitar que la varilla de articulación se desplace lateralmente. Además, es fundamental en ambientes con variaciones de temperatura para contener la expansión de las mismas.



## CÓDIGO

HS25-S-07000-RA

## MATERIAL

Resina Acetal

## COLOR

Natural

# Varilla

La función de la varilla de articulación es vincular o unir los módulos de la banda, formando un sistema único. Es fundamental su correcto control en determinados lapsos de funcionamiento ya que es el elemento principal para definir la vida útil del conjunto.



## CÓDIGO

HK25-V-04601-PP

HK25-V-04600-RA

## MATERIAL

Polipropileno

Resina Acetal

## COLOR

Blanco

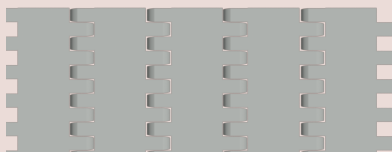
Natural

# Indicaciones para el Montaje

## Empalme Modular

En el momento de instalar la banda, deberá tener en cuenta la siguiente precaución:

**CORRECTO**



**INCORRECTO**

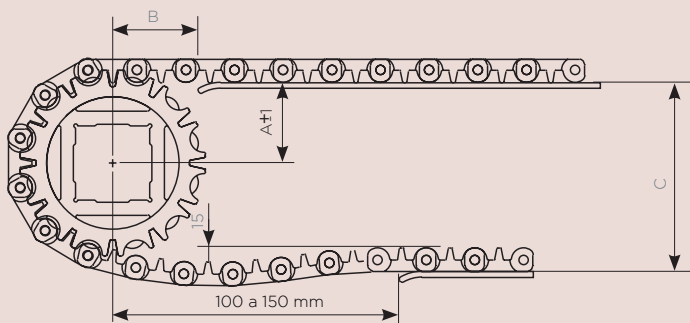


## Importante

La marca Höken ubicada en una de las caras del módulo de la banda debe quedar “hacia abajo”. Es decir, quedar en contacto con las pistas de deslizamiento que se encuentran ubicadas en el recorrido de ida.

## Requisitos Básicos: Chasis

**Z12**



CÓDIGO	A (mm)	B (mm)	C (mm)
Z6 - Ø de llanta 68,5 mm	16	35	45
Z12- Ø de llanta 136 mm	41	45	100
Z20 - Ø de llanta 234,5 mm	74	60	160

# Otras Consideraciones

---

Para que las máquinas y estructuras funcionen apropiadamente, su diseño requiere entender el comportamiento mecánico de los materiales usados. Por lo general, la única manera de establecer el comportamiento de los materiales cuando están sometidos a cargas, es llevar a cabo experimentos en el laboratorio. El procedimiento usual es colocar pequeñas probetas de material en máquinas de prueba, aplicar las cargas y medir las deformaciones resultantes.

En este sentido, Höken realiza ensayos de materiales para conocer las propiedades de sus productos y brindarle al cliente la máxima seguridad en el uso de las bandas modulares.

Así, los datos correspondientes a la resistencia a tracción por metro de ancho de banda, de la Línea 7000 son:

**POLIPROPILENO: 1400 KG/M**

**POLIETILENO: 1100 KG/M**

**RESINA ACETAL: 2100 KG/M**

# M7000

## Peso Banda Modular

MATERIALES	PESO (KG/M2)
POLIETILENO	6,90
POLIPROPILENO	6,40
RESINA ACETAL	9,60

## Cantidad de Piñones y Pistas de Deslizamiento

Ancho nominal	Cant. mín de ruedas dentadas por eje	Cantidad mínima de pistas	
		Superior.	Retorno.
80	1	2	2
160	2	2	2
240	3	3	2
320	3	3	2
400	4	3	2
480	5	4	3
560	6	4	3
640	7	4	3
720	7	4	3
800	8	5	3
880	8	5	3
960	9	5	3
1040	7	6	4
1120	7	6	4
1200	8	6	4
1280	8	7	4
1360	9	7	4
1440	10	7	4
1520	10	8	4
1600	11	8	5
1680	11	8	5
1760	12	9	5
1840	12	9	5
1920	13	9	5
2000	10	10	6
2080	11	10	6
2160	11	10	6
2240	11	11	6
2320	12	11	6
2400	12	11	6
2480	12	11	6
2560	13	12	7
2640	13	12	7
2720	14	12	7
2800	14	13	7
2880	14	13	7
2960	15	13	7
3040	15	14	7

# Cálculo Banda Modular

Si se desea realizar un retorno de la banda a través de rodillos (y no a través de perfiles como se detalla en las figuras a continuación) se debe incrementar en un 10% la longitud de desarrollo.

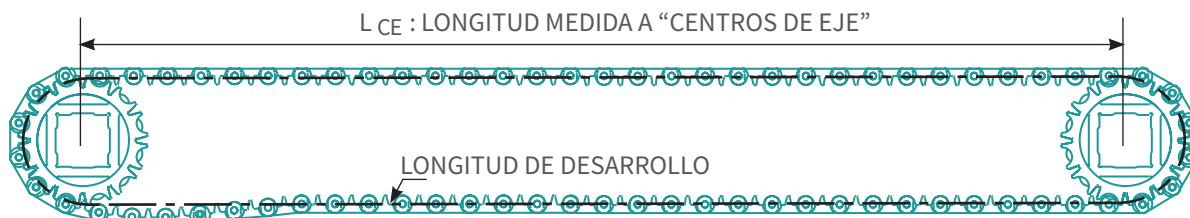
## Cálculo de Desarrollo Modular

De acuerdo a la distancia entre ejes " $L_{CE}$ " y el tipo de piñón a utilizar, se obtendrán los siguientes desarrollos:

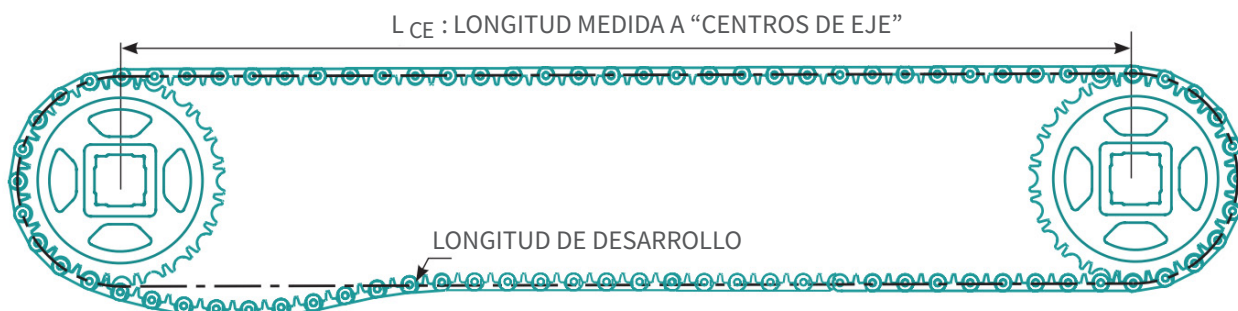
$$\text{Desarrollo Z6 (mm)} = 2 \times L_{CE} + 160 \text{ mm}$$



$$\text{Desarrollo Z12(mm)} = 2 \times L_{CE} + 320 \text{ mm}$$

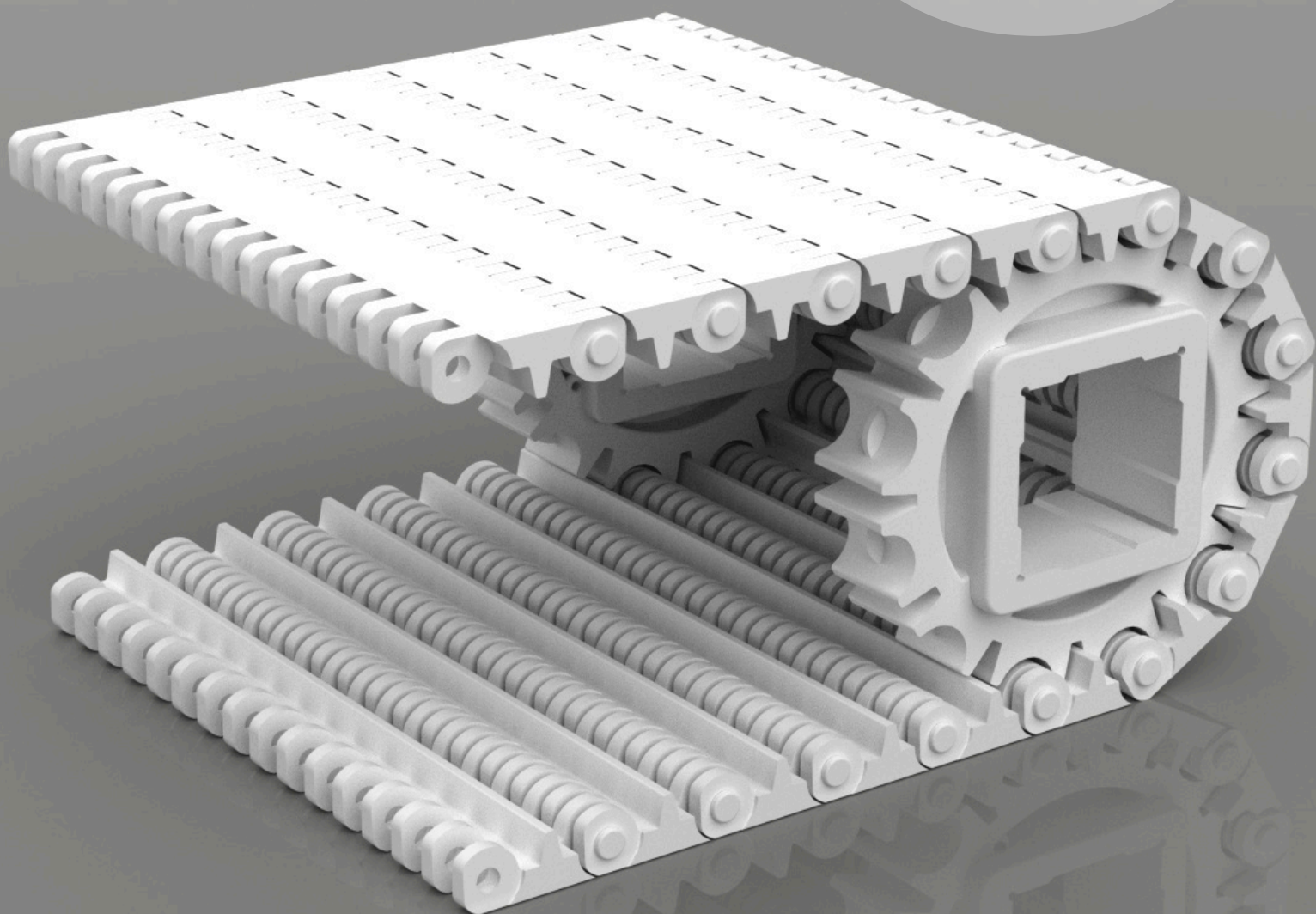


$$\text{Desarrollo Z20(mm)} = 2 \times L_{CE} + 510 \text{ mm}$$



# höken

bandas modulares



[höken-Bandas.com](http://höken-Bandas.com)

[gestion@hoken-bandas.com](mailto:gestion@hoken-bandas.com)  
(0054)261 5326894